

PA-Erie First Christian Academy 伊利第一基督学院

合校，寄宿，大学预备，基督教
8150 Oliver Road, Erie, PA, 16509
<http://www.efcaonline.org>

提供 AP 和大学学分课程
现代化一流教学设施
为国际学生提供非常多的支持
提供 28 门 AP 课程 + 18 门大学学分课程
严格控制中国学生比例保持多元文化氛围
宿舍环境好，假期不关闭

基本信息

成立时间: 1993 年
校园面积: 245 英亩
开设年级: K-12 年级
寄宿年级: 8-12 年级
学生数量: 400 人
高中部: 150 人
寄宿学生: 50 人
国际学生数量: 10% 人, 来自 10 个国家
中国学生数量: 6%
(数据更新于 2017 年 4 月, 2017 年夏天会有将近一半中国学生毕业)



学术相关

班级大小: 20
师生比例: 1:13
AP 课程数量: 28 AP + 18 门大学学分课程
高级教师比例: 65%
SAT 均分: 2000 (前 20%)
ESL: 提供



学校亮点:

- 【大学预备】学生 **100%** 录取四年制大学，国际学生超过 **80%** 录取美国综合排名前百大学。
- 【高级课程】高级课程 56 门，包括 10 门荣誉课程，28 门在线 AP 课程和 18 门由 Gannon University 提供的 **大学双学分课程**。
- 【体育活动】体育活动丰富，**篮球队和足球队** 获得宾州联赛冠军
- 【课外活动】**课外活动非常丰富**，周末活动包括观看体育赛事、保龄球、购物、自行车和海边旅行等，学生们还有机会参加前往纽约和首都华盛顿的实地考察旅行
- 【国际学生】学校重视 **文化多元化**，国际学生来自 10 多个国家，并为国际学生提供 ESL 支持。
- 【住宿环境】寄宿制学校，**住宿条件非常好**，双人间并且有独用的洗手间，环境安全舒适
- 【定期报告】学校会定期向学生家长反馈学生在学校的表现



校园环境:

学校位于风景如画的伊利湖畔，依山傍水，给学生提供了一个即安全又安静的学习环境，自然条件也使许多运动，健身活动和课外活动成为可能，有利于学生身心的全面发展。

伊利是美国宾夕法尼亚州的第三大城市，地处美国东北部著名五大湖群伊利湖畔。宾州是美国第一个实行民选的地方，是美国宗教最自由的地方，历史悠久。和一些相对开放的大都市的”大熔炉文化“不同，**伊利是美国非常传统的城市，这里外来人口相对较少，保持着纯正的美国特色和美国文化，这里的人们友好和善。**气候方面，四季分明，春秋最为舒适，夏季微热，冬季常常大雪覆盖。

伊利市地理环境优越，有美丽半岛的 Presque Isle 国家公园（距离 PIA 15 分钟车程），这个自然半岛在伊利湖中伸展数英里，有 11 个美丽的天然沙滩，是远近闻名的度假地。PIA 附近还有大型的 Splash Lagoon 室内水上公园和 Cinemark 10 大型电影院，这些都为学生们的生活提供了很好的休闲娱乐场所。

周边大型城市:

纽约州布法罗市 Buffalo NY, 1.5 小时车程

俄亥俄州克利夫兰市 Cleveland Ohio, 1.5 小时车程

宾州匹兹堡市 Pittsburgh, PA , 2 小时车程

周边的大学:

卡内基梅隆大学 Carnegie Mellon University

匹兹堡大学 University of Pittsburgh

宾州州立大学伊犁分校 Penn State Erie

加努恩大学 Gannon University



临近机场: 伊利国际机场 Erie International Airport (ERI)

学校设施: 非常现代化

学生活动中心“the Summit”楼在 2010 年秋季完工，内设超现代化设计室、运动场、2 个篮球场、耗资 60 万美金购买音响设备的多媒体剧院、学生自营的咖啡厅、自习室、可视化游戏系统电视。2013 年学校给每个教室安装了智能白板，将两个计算机室设备更新到最新科技，学生活动中心又新增了健身房和茶点店。

教育理念

学校的教学理念基于以下三个信仰：学生们天生有才并渴望成功；每个学生都有能力取得成功；一旦学生品尝到成功的滋味，就会渴望更加成功。学校旨在统一整合所有资源为学生们创造良好的环境，使学生们有机会达到最佳学习状态，取得最理想的学习成绩，以引导学生成为有责任心的社会公民，并能在未来的职业生涯中取得成功。学校努力为学生树立善良友爱、善辨是非和相互尊重的榜样。教职员们致力于发现学生的特长，并通过夜以继日地努力使学生在其基础上有所建树。

学校荣誉:

被基督学校国际联盟评为东北地区优质基督学校之一

篮球队获得纽约-宾州联赛冠军（2013, 2015, 2016）

足球队获得宾州基督联盟男子足球联赛冠军（2015, 2016）

宾州联赛组织授予”体育精神奖“sportsmanship award（2016）

学校认证:

ASCI 国际基督学校联盟

MSA 美国中部地区院校联盟



知名校友:

Mike Hanlin, EFCA2006 届毕业生，毕业后在美国航空航天公司

Lockheed Martin 的航空部现金管理部门工作，负责监管公司内的现金收支，这是一项为美国国防部专门研究航空学和信息系统的的工作。

课程设置:

数学: 代数 1~2、综合数学、几何、三角函数、微积分预科、微积分、商业数学

社会学: 公民、世界历史、地理、经济学、心理学、美国历史、美国政府

宗教: 宗教理解、宗教历史、圣经

自然科学: 物理、化学、生物、生理和解剖学、环境科学

英语: 英语语言 1~4、英语文学

外语: 西班牙语

视觉艺术: 美术、2D/3D 设计、陶艺、摄影、视频制作、网页设计、年鉴

表演艺术: 乐队、合唱、戏剧、

选修: 烹饪艺术、传媒、驾驶、金融理财、逻辑学、健康学、计算机、SAT 预备

10 门 荣誉课程:

英语 1~3, 化学 1~2, 物理, 初级微积分, 微积分, 解剖学, 生理学

28 门 在线 AP 课程:

AP 课程, 由 RCI (Regional Choice Initiative) Dual Enrollment Program 提供, 学生可以根据个人能力选修 AP 课程, 并参加 AP 考试。

18 门 大学学分课程

提供 Gannon University 加努恩大学的学分课程 18 门, 为学生提供修高等课程的机会, 对申请大学十分有利。这些课程包括: 环保问题、刑事审判、生物、西方传统、法律、大学英语写作、欧洲历史、世界历史、哲学、心理学、人类发展心理学、运动心理学、宗教课程、美国政府与政治、人体生物学、人文科学、数学、科学

体育运动:

篮球 basketball

英式足球 soccer

排球 volleyball

网球 Tennis

羽毛球 badminton

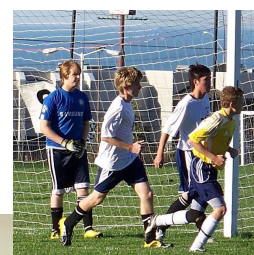
拉拉队 cheerleading

橄榄球 football

垒球 softball

田径 track and field

越野 cross country

**其他课外活动罗列:**

桌球、滑雪、游泳、骑马、皮艇运动、洞穴探险、软弹气枪、钓鱼、射击、童子军、激光枪战游、梦幻运动、自行车、高尔夫、攀岩运动、箭术、划船、洞穴探险、徒步行走/定向赛、乒乓球、学生会、年刊、户外烧烤和宿营、健身俱乐部、商业俱乐部、合唱队、音乐会、烹饪俱乐部、图形艺术、摄影俱乐部、

关照国际学生:

学校注重国际文化交流, 国际学生数量目前占比约 10%, 他们来自中国、韩国、波兰、马来西亚、瑞士等 10 多个国家。

学校为国际学生提供 ESL 课程, 并引以为傲, 综合 ESL 课程包括一系列的课外活动, 如与当地家庭伙伴交流、ESL 校外参观学习、ESL 家庭辅导、特殊帮助和校内的英语顾问辅导等。学校为国际学生安排当地的学习伙伴, 帮助学生更好的融入当地文化。

Jacqueline Ruiz 是学校的 ESL 教师, 她拥有历史研究生学位。学生分为 ESL I、ESL II 或 ESL IIB。每个班级的学生平均人数为 4-10, 每周 4 次课程, 每次课程一小时。

学校典型的一天生活:

7: 30am 早餐
8: 30am 上课
3: 15pm 课外活动
7: 00 pm 晚自习
8: 30 pm 自由时间
10:00 pm 熄灯

最近五年毕业生走向: 100%录取四年制大学

约翰霍普金斯大学
卡耐基梅隆大学
德克萨斯大学奥斯汀分校
波士顿学院
威廉玛丽学院
加州大学洛杉矶分校
纽约大学
凯斯西储大学
宾州州立大学
匹兹堡大学
雪城大学
普度大学



PSU 宾州州立大学是录取本校学生最多的大学

每年本校学生定期去宾州州立大学访问和参观，并得到招生办人员的接待，PSU 与本校开展了合作项目，学生可以通过 2+2 的模式入读 PSU，前 2 年在 PSU 贝伦德校区，后面 2 年在 PSU 帕克校区学习，最终拿到 PSU 帕克的毕业证书。

PSU 在全美公立大学中排名长期稳定在前十，被誉为美国“公立常春藤”大学。

住宿安排: (耗资 2 百多万美金新建的国际学生宿舍和学生活动中心)

新建的学生宿舍设施卓越，宿舍配置:

双人间 (带单独洗手间)
高速无线上网
会议室
学习室
餐厅
设备齐全的厨房
免费的洗衣房
7*24 全天候的宿舍安全管理人员和学习指导老师
监控摄像头
室内泳池
篮球场
排球场
游戏室
周边有滑雪场、真冰场



宿舍内有专职教员，辅导老师、厨师为学生提供服务，包括一对一 ESL 辅导以及其他科目的家教、还配有 3 辆商务车和司机提供及时的交通服务。

假期安排: 除了暑假，学校宿舍在其他假期都不关闭，感恩节，圣诞节，春假学生都可以住在宿舍，也可以组织周边旅游。周末和假期活动举例：参观特色农场、电影院、教堂礼拜、节日庆祝、去克利夫兰看 NBA、看演唱会、去伊利湖划船、去滑雪、健身等等。

国际学生费用：\$45,250（2017~2018）

费用包括：学费、寄宿、三餐、假期安排

费用不包括：活动费\$1500, 安全押金\$500(可退)，书本费\$500，新生一次性费\$1000

申请材料：

过去两年成绩单、推荐信两封、SLEP 或者托福成绩、护照、银行存款证明（30 万）

本校可以考虑接受 12 年级申请者，要看看学生的具体情况。



点评：

本校适合喜欢传统美国文化，喜欢小城市生活，希望寻找在白人比例高，社区环境安全安静地方学习的学生。学校提供非常多的国际学生支持，包括本校的校友帮助，在这里，学生完全不用担心因为语言障碍和文化差异而倍感压力，饮食方面也有很好的照顾，食物的品种丰富，还有中国菜，营养均衡。

学校的学习压力并不大，但是也给学生很多挑战自己的机会，学生完全可以根据自己的能力来选择适合自己的课程。

学校老师非常友好，而且沟通非常顺畅，遇到任何困难都能得到及时的回复和帮助。宿舍假期也开放真是非常人性化，宿舍还专门配置了司机和商务车，方便学生去购物，出行。

学校的环境和设施都非常好，附近有雪橇滑雪场，冬天可以滑雪。

学校挺好的，老师和同学们都非常友好，对待新来的同学非常帮助和关照，学校有课外活动很丰富。

