



MERCYHURST
Preparatory School

A Sponsored Ministry of the Sisters of Mercy



An International Baccalaureate World School

PA-Mercyhurst Prep School

梅西赫斯特预备学校

蓝带荣誉寄宿制学校

合校，寄宿&走读，大学预备，天主教

538 East Grandview Blvd., Erie, PA 16504-2606

基本信息：

成立时间: 1926年

校园面积: 7.25英亩

开设年级: 9--12

寄宿年级：9--12

学生数量: 寄宿# 115 ,全部#550人

国际学生比例: 20%

中国学生比例: 10%



学术相关:

班级大小: 12人

师生比例: 1:8

AP课程数量: 本校提供IB文凭课程29门

荣誉课程数量：53门

高级教师比例: 60%

SAT均分: 1850(荣誉学生); 1975(IB学生)

ESL: 提供

学校亮点：

【蓝带荣誉】两次荣获美国教育部最高荣誉奖—[蓝带](#)优秀学校奖

【考试成绩】SAT均分1850分（荣誉学生），SAT均分1975分（IB文凭学生）

【IB 学校】本校是美国第一批教授IB课程的学校之一，是最富有[IB课程](#)教育经验的高中之一，为来自全世界的学生提供一流的教育机会

【课程设置】学校提供三种主干课程：大学预备课程、荣誉课程和IB文凭课程。修读了荣誉课程和IB课程的学生均有机会直升梅西赫斯特大学

【大学学分】提供梅西赫斯特学院[大学学分课程](#)

【体育项目】本校学生多次获得运动项目（如赛艇，篮球，足球，游泳，高尔夫，田径等）的冠军和奖项

【科技教学】为每一个学生提供一台i-PAD进行教学使用

【大学升学】100%大学升学率，毕业生平均获得大学奖学金总计约1200万美金

【艺术项目】学校在[戏剧](#)、[艺术](#)、[舞蹈](#)、[音乐](#)等方面开设了50门课程

【音乐和戏剧】MPS的[音乐课程](#)是全世界最好的课程之一，[戏剧项目](#)更是达到专业级水准。

【住宿环境】非常优越的住宿环境，被[占地70英亩的奥林匹克村](#)环绕，社区生活安全舒适

学校环境：

学校位于宾夕法尼亚州第三大城市伊利，地处五大湖之一的伊利湖畔。

伊利市地理环境优越，有美丽半岛的Presque Isle国家公园（距离PIA 15分钟车程），这个自然半岛在伊利湖中伸展数英里，有11个美丽的天然沙滩，是远近闻名的度假地，非常安全宜居。

PIA附近还有大型的Splash Lagoon室内水上公园和Cinemark 10大型电影院，这些都为学生们的生活提供了很好的休闲娱乐场所。

临近机场：

伊利国际机场**Erie International Airport (ERI)**



地理位置（周边城市）

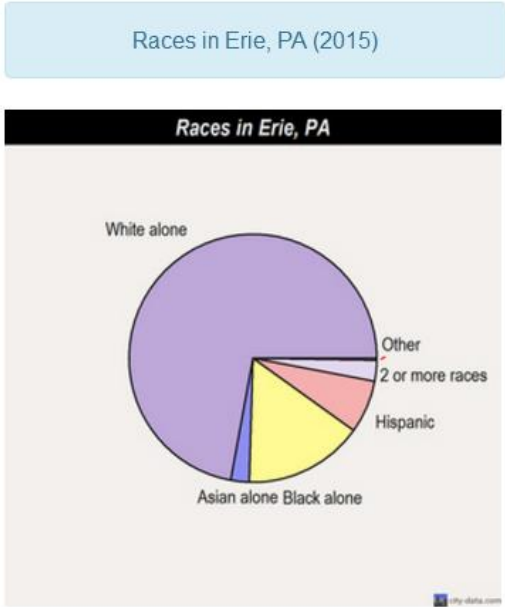
匹兹堡以北2小时车程
克里福兰以东1小时40分钟车程
水牛城以西1个半小时车程。

气候环境：

受湖水影响，冬季寒冷，会下大雪。夏季温度一般28度以上，雨水充足。春秋很凉爽舒适。

周边大学：

- 梅西赫斯特学院
- 比伦德学院
- 宾州州立大学伊犁分校
- 宾夕法尼亚大学
- 匹兹堡大学
- 卡内基隆大学



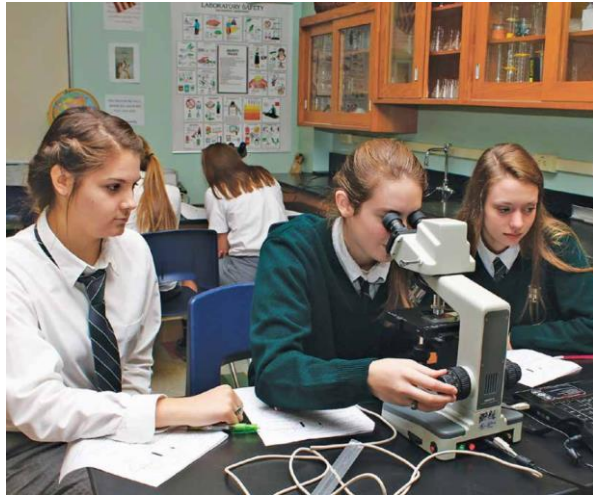
White alone	69.5%	69,174
Black alone	15.5%	15,382
Hispanic	7.9%	7,859
Two or more races	4.3%	4,277
Asian alone	2.5%	2,497
American Indian alone	0.2%	233
Other race alone	0.05%	48

当地人口结构：

- 白人：69.5%
- 黑人：15.9%
- 西班牙裔：7.9%
- 多种族：4.3%
- 亚裔：2.5%
- 印第安人：0.2%
- 其他：0.05%

学校设施：

教学楼，音乐教室，棒球场，网球场，图书馆，剧院，篮球场，科学实验室，体育馆，垒球场，活动中心，计算机室，健身房，橄榄球场，全校WiFi，美术教室，游泳池，田径跑道，餐厅，教堂



学校简介：

梅西赫斯特高中(MPS)是美国顶尖高中之一，历史悠久，教育质量优秀，学习氛围很好。学校有着独特的互助计划以及多种多样的课外活动和社团，新生在高年级学生的帮助下，选择自己喜欢的社团和活动，在娱乐中学习。美国中部院校协会认证、IB学校认证



强大的师资力量：

作为西北宾夕法尼亚州唯一的国际文凭学校，MPS具有良好的师资以及培养出众多的优秀毕业生。MPS的老师拥有多年的教育经验，许多老师在大学里面任教，针对不同个性的学生，制定最适合他们的学习计划。



选修大学学分机会：

学校10年级到12年级学生也能在附近的梅西赫斯特学院修大学学分，学生在高中最后一年能同时修完大一的课程，进入大学直接入读大二。

关怀国际学生：

学校有专职的西方文化和国际学生项目主任，对学生和家长有问必答，对留学生关怀备至，能够及时将留学生的信息传递给远在异国的家长；同时提供全面的大学申请指导，各方面均在区域上拥有极好的口碑。



知名校友：

Eric Hicks--职业篮球运动员，效力于纽约喷气机队
Natasha Khan—《梦想》（Sapna）杂志编辑
Eric Sciotto—百老汇演员
Nick Adams—百老汇话剧演员

课程设置

英语：英语语言1~4、英语文学、创意写作、新闻学

数学：代数1~2、综合数学、几何、三角函数、微积分预科、微积分、统计学

社会学：世界文化、世界历史、美国历史、美国现代史、美国政府、经济学、心理学、艺术史

科学：物理、化学、生物、健康学、生理学和解剖学、环境科学、地球和宇宙科学、地质学、航空航天、药品技术、工程设计、工程原理、现代工程技术

宗教：基督教伦理学，同龄人领导学，世界宗教

外语：法语，西班牙语，中文

商业科技：计算机技术、设网页设计、办公软件、会计学、市场学、金融理财、储蓄和投资、银行学

其他课程：职业实习、学习技巧、读写技巧、航天飞行介绍、酒店管理、逻辑学介绍

视觉艺术：美术基础、陶艺、雕刻、版画、艺术设计、美术作品、珠宝设计、平面设计、摄影、动画、媒体制作、游戏设计

表演艺术：音乐、音乐乐器、音乐理论、音乐制作、音乐历史、舞蹈、戏剧、戏剧制作、导演、编剧

体育：健身、运动、健康教育

IB课程罗列：

世界文化，美国文学，英国文学，人类学1~2，世界文学，代数1~2，几何，微积分，高等数学，舞蹈，音乐历史，音乐理论，合唱团，合唱表演，管弦乐队，生物1~2，化学1~2，政府与经济学，美国历史，21世纪历史，艺术史，世界历史，世界宗教，法语1~4，西班牙1~4

荣誉课程：

世界文化，美国文学，英国文学，人类学1，世界文学
代数1，代数2，几何，微积分预科，微积分，概率论与统计
舞蹈中级/高级，音乐历史，音乐理论，合唱团，合唱表演，管弦乐队
生物1，生物2，化学1，化学2，物理，生理学和解剖学
政府与经济学，美国历史，21世纪历史，神学，基督道德
法语1~4，西班牙语1~4



Recommended IB/Honors/College Prep

Theology	4 years
English	4 years
Math	4 years
Science	4 years
Social Studies	4 years
Foreign Language	3-4 years
Creative Arts	2 years (6 terms)
Physical Education	4 terms (1 term each year)
Health	1 year (3 terms)
Information Technology	1 year (3 terms)
Freshman Communications	1 term

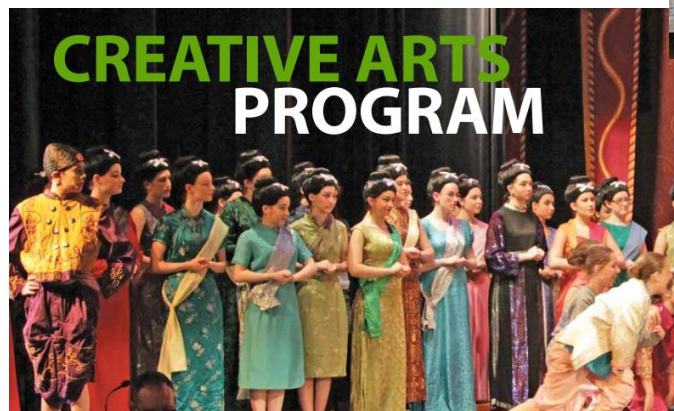
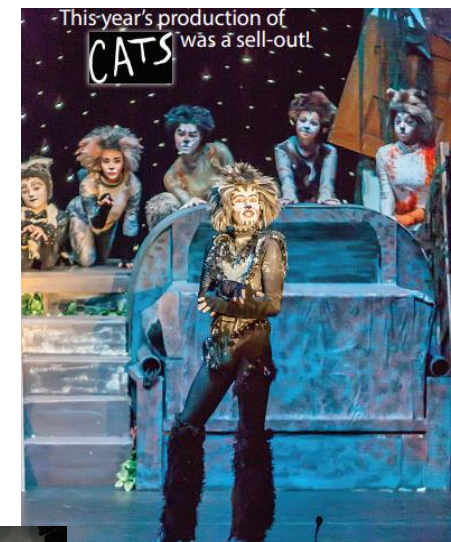
Minimum Graduation Requirements

Theology	4 years
English	4 years
Math	3 years
Science	3 years
Social Studies	4 years
Foreign Language	2 years
Creative Arts	1 year (3 terms)
Physical Education	4 terms (1 term each year)
Health	1 year (3 terms)
Information Technology	2 terms
Freshman Communications	1 term



艺术项目

- 视觉艺术：素描1，素描2，素描3，色彩1，色彩2，创意艺术，艺术鉴赏，艺术设计，平面设计，陶艺1，陶艺2，雕塑，版画，摄影，艺术史，年鉴设计，新闻出版学
- 舞蹈：踢踏舞，芭蕾舞，爵士舞，交际舞
- 音乐：爵士乐，钢琴，合唱，吉他表演，音乐会
- 戏剧：戏剧制作，表演寄出，导演，音乐剧



本校的戏剧表演部门一直以来在本地区的高中排名里面位列第一。
The performing arts department at MPS has long been recognized as the #1 high school theater program in the region.

体育项目：

篮球
高尔夫球
排球
田径
啦啦队
棒球
橄榄球
网球
越野
划船
垒球
英式足球
保龄球
游泳
潜水



课外活动：

烧烤Baking

圣经学习

中文

合唱Choir

舞蹈Dance

戏剧Drama

环境俱乐部

击剑俱乐部

法语俱乐部

历史俱乐部

数学俱乐部

投资俱乐部

模拟联合国MUN

Ophelia 乐团

和平俱乐部

摄影

旅游俱乐部

社区服务

滑雪Ski

乒乓球

西班牙语

演讲辩论

学生委员会

学生政府

国家荣誉协会

瑜伽俱乐部

机器人科技

Chrysalis 杂志

年鉴



过去五年的毕业生走向:

哈佛大学
麻省理工学院
芝加哥大学
康奈尔大学
布朗大学
哥伦比亚大学
达特茅斯学院
密西根大学
约翰霍普金斯大学
乔治城大学
波士顿学院
凯斯西储大学
弗吉尼亚大学
美国海军学院
罗切斯特大学
伦斯勒理工大学



GRADUATE MATRICULATION (2012-2015)

Alfred University	Massachusetts Institute of Technology
Allegheny College	Mercyhurst University
American University	Michigan State University
Arizona State University	New York University
Auburn University	Northeastern University
Babson College	Northwestern University
Baldwin-Wallace College	Penn State University
Boston College	Providence College
Brandeis University	Purdue University
Brown University	Rensselaer Polytechnic Institute
Bucknell University	Robert Morris College
Canisius College	Rochester Institute of Technology
Carnegie-Mellon University	St. Bonaventure University
Case Western Reserve University	Sarah Lawrence College
Catholic University	Syracuse University
Central Florida	Temple University
Clemson University	Trinity College
Colgate University	University of Chicago
Columbia University	University of Colorado
Columbus College of Art and Design	University of Dayton
Cornell University	University of Kentucky
Dartmouth College	University of Miami
Denison University	University of Michigan
DePaul University	University of North Carolina
Dickinson College	University of Notre Dame
Drexel University	University of Pennsylvania
Duquesne University	University of Pittsburgh
Edinboro University	University of Rhode Island
Elon University	University of Rochester
Emerson College	University of Southern California
Emory University	Vassar College
Fordham University	Villanova University
Franklin W. Olin College of Engineering	University of Vermont
Gannon University	University of Virginia
George Mason University	U.S. Naval Academy
George Washington University	Vanderbilt University
Georgetown University	Washington & Jefferson College
Harvard University	Washington and Lee University
Indiana University	Wheaton College
Ithaca College	Wittenberg University
John Carroll University	College of Wooster
Johns Hopkins University	Xavier University
Kent State University	
Kenyon College	
Lehigh University	
Loyola University	
Marquette University	

住宿安排（校外宿舍）：

国际学生宿舍位于PIA宾夕法尼亚国际学院，拥有占地65英亩的学生公寓和校园，学生**宿舍全年开放**（假期不关闭），宿舍每天都有ESL课程开放。

宿舍每层有公用的厕所和淋浴间。一楼公共服务区有：洗衣房（免费洗衣和烘干服务），厨房和用餐区以及供学生们自习，娱乐和小组讨论的多功能活动室。

其他公共设施有：音乐房，健身房，篮球场，游泳池，宿舍区已经全部覆盖无线网络。宿舍一般为双人间，男生和女生分别住在宿舍的C栋和D栋（各有两层楼），男女生不可以进入另一方的宿舍楼。



宿舍与学校相距约10分钟的车程，学生住在PIA，到梅西赫斯特高中上学，有PIA的**专车接送**。

PIA是MPS的学生寄宿管理部门，PIA的管理办公室在一楼，学生可以很方便找到老师。宿舍管理员和宿舍指导老师住在学生宿舍楼里面，为学生的日常生活和学习提供帮助。

PIA也组织学生的课外活动，并在周末组织学生去附近购买日常用品、看电影。



国际学生费用：\$42,000（2017~2018）

费用包括：学费，住宿，三餐

费用不包括：9周的暑期ESL（\$10,000）；

Tutoring fee（\$250 per 10 hour）

录取要求：

申请截止日期：2月1日，过后根据名额滚动招生

托福，雅思，小托福，Itep，SLEP

面试决定录取



扫描二维码查看学校视频